



Charte graphique Hygea



Intercommunale
de gestion
environnementale

Nos valeurs

Afin d'assurer des services d'une qualité optimale, **les projets et les actions portés par l'ensemble des collaborateurs d'Hygea sont tous basés sur le respect de 7 valeurs fondamentales :**

Respect

Au sein d'une entreprise, le respect peut revêtir de multiples aspects : le respect entre collègues, le respect des règles et des consignes de travail, le respect des citoyens, le respect des associés, le respect mutuel entre les interlocuteurs sociaux, le respect des travailleurs, le respect du cadre de travail et de l'environnement, etc. Cette valeur est primordiale. Elle nécessite **l'écoute mutuelle, la coopération et la bienveillance envers autrui** et ce, tant dans les relations que nous entretenons **au sein de l'entreprise** que dans celles que nous entretenons **avec nos parties prenantes**.

Sécurité

La plupart des collaborateurs d'Hygea exercent un métier pénible et à risques. C'est pourquoi **la sécurité est une valeur incontournable**. Nous voulons tendre à ce que chacun de nos collaborateurs, quelle que soit sa fonction, puisse rentrer chez lui chaque soir et retrouver les siens dans le même état d'intégrité physique et mentale que celui dans lequel il a pris ses fonctions. La sécurité, c'est aussi celle des usagers que nous accueillons dans nos recyparcs ou celle de toutes les personnes qui croisent nos équipes de collecte et leurs camions jour après jour. C'est la raison pour laquelle **Hygea entend poursuivre**, à travers la prévention, la formation et la mise à disposition d'équipements adéquats, **un objectif d'amélioration de la culture et des conditions de sécurité de ses agents et des usagers sur ses sites d'exploitation, à l'intérieur de ses infrastructures et sur la voie publique**.

Conscience professionnelle

La qualité est dans le détail. Notre fierté, nous l'attachons au fait d'exercer nos différents métiers avec sérieux, avec un souci de qualité, de précision, de ponctualité, de gestion économe de nos moyens et dans le respect des règles de l'art qui s'y appliquent.

Esprit d'équipe

Travailler ensemble, dans un climat de confiance et de solidarité, s'appuyer sur les forces et les talents de chacun afin d'atteindre des objectifs communs, telle est l'essence de l'esprit d'équipe que la Direction et le personnel d'Hygea entendent cultiver. **Renforcer la cohésion et l'esprit d'équipe sera un atout pour relever les défis et les enjeux** qui nous attendent. Nous savons tous qu'**une équipe soudée et solidaire développe une dynamique de travail efficace et de qualité.**

Reconnaissance

Si la fierté que l'on tire de la satisfaction du travail bien fait constitue un puissant moteur de motivation, la reconnaissance en est un autre. Notre ambition est de **mériter la reconnaissance de notre professionnalisme et de lire dans le regard des autres**, qu'ils soient responsables, collègues, collaborateurs, clients, riverains, **que nous avons bien travaillé.** Nous voulons ainsi **développer une culture de la reconnaissance les uns à l'égard des autres.**

Engagement

Pour avoir une chance d'être atteints, **les objectifs** que nous poursuivons **doivent pouvoir compter sur la participation active de tous les travailleurs.** Il s'agit, pour chacune et chacun avec les compétences et les moyens qui sont les nôtres, **de faire chaque jour de notre mieux avec énergie pour remplir nos engagements à l'égard d'Hygea et de nos usagers.**

Satisfaction

La satisfaction du travail bien fait et du devoir accompli, tel est l'un des plus puissants moteurs de notre motivation. Nous avons conscience de notre responsabilité et chacun, qui représente un maillon dans la chaîne de la propreté publique, aura à cœur de faire son travail et d'encourager ses collègues à faire le leur de telle manière à s'en tirer la plus noble des satisfactions : **la fierté du travail bien fait.**

Logo

Zone de protection

Il s'agit de la zone autour du logo à l'intérieur de laquelle aucune image et aucun texte ne peuvent figurer



Le logo Hygea peut être disposé librement en respectant la zone de protection.

L'espace minimum est représenté par la hauteur du "H".

Exceptions : si la hauteur de la zone de protection est restreinte, l'espace minimum peut être réduit à la moitié du "H".

Logo

Version monochrome

Lorsqu'il est impossible pour des raisons techniques ou économiques d'utiliser une version en couleurs du logo (ex : télécopies, marquage d'objets, etc.), on utilise cette version monochrome déclinable sur d'autres teintes.



Baseline

Le logo Hygea peut être utilisé sans la baseline. Il le sera notamment sur des images, photos ou lorsqu'il sera trop petit et que le texte ne sera pas visible.



Logo



Sur des photos ou visuels, nous utilisons le logo sans baseline.

Déclinaison et utilisation du logo

Le logo peut être décliné en couleurs ou en blanc.

On utilise le logo en couleurs sur des fonds blancs ou clairs.

On utilise le logo blanc lorsqu'il est positionné sur des fonds noirs ou foncés.

Logo



Élément du logo

Le logo Hygea est composé d'un pictogramme représentant un bonhomme. Celui-ci peut-être utilisé sur des visuels pour rappeler Hygea.

Il peut-être décliné en blanc, vert clair, vert foncé et gris anthracite.

Une transparence peut être ajoutée aux pictogrammes verts clairs, verts foncés et gris anthracite.

Couleurs

Le logo Hygea conserve son ancienne forme de marque mais prend des couleurs plus modernes et élégantes et en lien avec le secteur d'activité de l'entreprise, l'environnement.



Gris
antracithe

C 62
M 59
J 44
N 39

R 88
V 79
B 89

#584F59

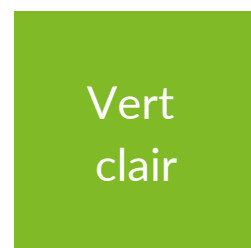


Vert
foncé

C 80
M 30
J 60
N 30

R 41
V 108
B 93

#296C5D



Vert
clair

C 57
M 0
J 100
N 0

R 128
V 186
B 39

#80BA27

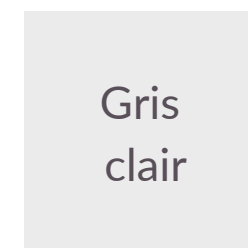


Gris
foncé

C 5
M 3
J 0
N 2

R 193
V 198
B 204

#C1C6CC



Gris
clair

C 0
M 0
J 0
N 8

R 235
V 235
B 235

#EBEBEB

Typographie

La police officielle utilisée pour le logo est Lato.

Lato Bold est également utilisée.

La typographie Lato a été retenue pour sa modernité et sa simplicité.

Lato

0123456789

abcdefghijklmnopqrstuvwxyz

ABCDEFGHIJKLMNOPQRSTUVWXYZ

Lato Bold

0123456789

abcdefghijklmnopqrstuvwxyz

ABCDEFGHIJKLMNOPQRSTUVWXYZ



Des questions ?

Pour tout renseignement concernant la charte graphique,
contactez communication@hygea.be

Intercommunale Hygea
Rue du Champ de Ghislage 1, 7021 Havré

Tél. : 0800/11.799
www.hygea.be
webshop.hygea.be

