

Zéro déchet dangereux!

C'est tout bénéfique pour
la **santé, l'environnement**
et le **portefeuille!**





**Zéro déchet
dangereux !**

Préface

Sommaire

Une maison saine?	4
Une maison propre, pas une salle d'op'!	5
Attention danger!	6
PMC ou recyparc?	8
Repeindre sainement son intérieur	10
Contre les petites bêtes	12
Ça sent "bon" le propre?	13
En route pour zéro déchet dangereux	14
Que faire des déchets spéciaux des ménages?	16
Envie d'agir?	18
Pour en savoir plus...	19

Les **Déchets Spéciaux des Ménages (DSM)** sont dangereux par les effets néfastes qu'ils peuvent avoir sur la santé et sur l'environnement. À court terme, ils peuvent être responsables d'irritations au niveau des yeux, de la peau, des voies respiratoires et causer des maux de tête.

D'un point de vue environnemental, même de très petites quantités de substances chimiques suffisent pour contaminer de grands volumes d'eau, d'air ou de terre.

Sans oublier que ces produits ont un coût non négligeable.

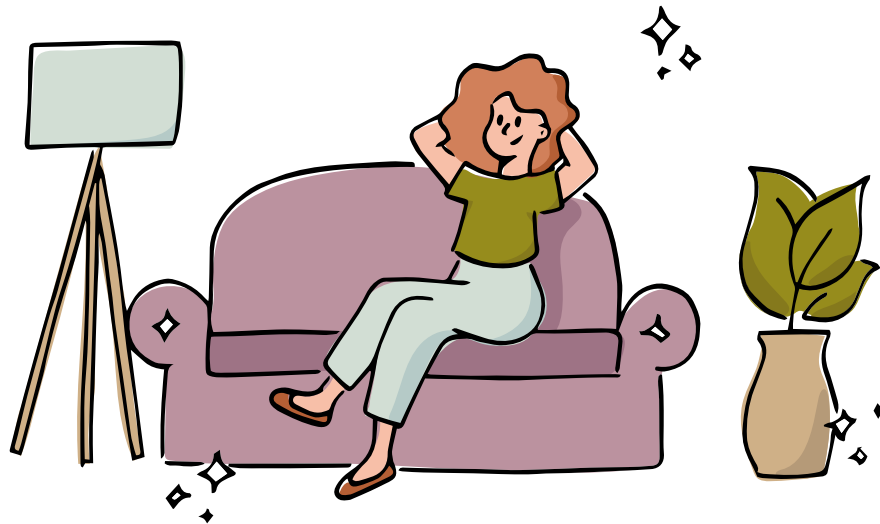
Des alternatives sont possibles pour limiter la quantité et la nocivité de ce type de produits...

Alors, prêts ? Suivez le guide !

Une maison saine ?



Peintures, décapants, déboucheurs, térébenthine, whitespirit, ammoniac, antigel, huiles de vidange, pesticides... Les produits dangereux dans nos maisons sont bien plus présents qu'on ne le croit. Lorsque nous souhaitons nous en débarrasser, que l'emballage soit vide ou qu'il contienne un fond de produit, ils deviennent des « Déchets Spéciaux des Ménages » (DSM) et doivent être collectés via les recyparcs. Ils seront ensuite traités spécifiquement pour préserver la santé et l'environnement.



QUELS IMPACTS ?

Santé

- À court terme: irritation des yeux, de la peau, des voies respiratoires, maux de tête...
- À long terme: troubles nerveux et endocriniens, voire cancers.

Environnement

- Contamination de l'air, l'eau, la terre, même en très faible quantité.
- Impacts négatifs sur la faune et la flore...

Sécurité

Risque de départ de feu, d'explosion...

Une maison propre, pas une salle d'op' !



Les produits « assainissants », « désinfectants » et « bactéricides » sont en vogue mais leur usage abusif peut aussi nuire à votre santé et à votre portefeuille !

DÉSINFECTER À BON ESCIENT !

- Désinfectez seulement en cas de maladie contagieuse (grippe intestinale, etc.).
- Rhume ? Un savon et le respect des règles d'hygiène de base suffisent.

UNE MAISON SANS BACTÉRIES ? C'EST IMPOSSIBLE ET INUTILE !

- La plupart des bactéries sont inoffensives ou même bénéfiques pour la santé.
- Les désinfectants éliminent aussi les bonnes bactéries ce qui, au final, affaiblit notre système immunitaire.

LE SAVIEZ-VOUS ?

- Gaz moutarde ! Evitez l'eau de javel pour nettoyer vos toilettes ou la litière du chat ! Elle réagit avec l'urine ou votre produit détartrant et dégage des gaz irritants ou toxiques (chloramines, dichlore).
- Bactéricides et Covid 19 : le Covid est un virus, pas une bactérie. L'utilisation massive de bactéricides n'est donc pas une solution pour s'en protéger.



Attention danger !



Zéro déchet
dangereux !

Les symboles de danger repris sur les étiquettes vous renseignent sur la dangerosité des produits. Attention : l'absence de symbole ne signifie pas qu'un produit est inoffensif (ex : seringue usagée, radiographie...).



Peut-être possédez-vous encore d'anciens flacons avec des symboles de danger orange ? Les symboles ont changé en 2015 : pour plus d'infos surfez sur www.symboledanger.be

1. DANGER POUR LA SANTÉ



Irritant/ Nocif



Toxique



Corrosif



Dangereux pour la santé à long terme

IRRITANT/ NOCIF

Ces produits causent des démangeaisons, rougeurs ou irritations. Ils empoisonnent à forte dose (ex : eau de javel, colle forte...).

TOXIQUE

Ces produits empoisonnent, même à faible dose. Ils engendrent des effets variés sur l'organisme (nausées, pertes de connaissance...) et peuvent être mortels (ex : antigel...).

CORROSIF

Ces produits rongent la peau et/ou les yeux en cas de contact ou de projection. Ils attaquent parfois aussi les métaux (ex : déboucheurs).

DANGEREUX POUR LA SANTÉ À LONG TERME

Ces produits ont des effets potentiellement graves sur la santé : développement de cancers, altérations génétiques, diminution de la fertilité. Ils peuvent être mortels en cas d'inhalation (ex : whitespirit).

6

2. DANGER POUR LA SÉCURITÉ



Comburant



Inflammable



Explosif



Réceptif sous pression

COMBURANT

Ces produits peuvent provoquer ou aggraver un incendie, voire une explosion en présence de produits inflammables (ex : eau oxygénée).

INFLAMMABLE

Ces produits peuvent s'enflammer facilement au contact d'une flamme, d'une étincelle ou d'une source de chaleur (ex : peintures en bombe).

EXPLOSIF

Ces produits peuvent exploser au contact d'une flamme, d'une étincelle ou en cas de frottements (ex : bonbonne de butane).

RÉCIPIENT SOUS PRESSION

Ces produits sont des gaz comprimés, liquéfiés ou dissous qui peuvent exploser sous l'effet de la chaleur ou provoquer des brûlures dans le cas de gaz liquéfiés réfrigérés (ex : bonbonne d'oxygène).

3. DANGER POUR L'ENVIRONNEMENT



Dangereux pour l'environnement

DANGEREUX POUR L'ENVIRONNEMENT

Ces produits sont toxiques pour la faune et la flore, notamment pour les organismes aquatiques (ex : pesticides).



- Gardez toujours les produits chimiques dans leur emballage d'origine et veillez à maintenir l'étiquette en bon état pour identifier le produit et prendre connaissance des consignes de sécurité.
- En cas d'urgence, appelez le Centre Antipoisons au 070 245 245
Plus d'infos sur www.centreantipoisons.be

7

PMC ou recyparc ?



Zéro déchet dangereux !

Aérosols alimentaires et cosmétiques, bouteilles et flacons en plastique, c'est presque toujours dans les PMC (sac bleu).

Toutefois, certains emballages doivent être ramenés au recyparc car ils ont contenu ou contiennent encore un produits dangereux.

Comment s'y retrouver?



- Pas repris au recyparc.
- Appelez le 112 en cas d'évacuation de ce type de produit



Explosif

EMBALLAGES BIEN VIDES



SANS bouchon de sécurité enfant

ET



SANS symbole de danger



Eau de javel



Lessive



Nettoyant WC



Détachant textile



Gel WC



Liquide de rinçage



Laque à cheveux



Adoucissant

À TRIER AVEC LES PMC

EMBALLAGES VIDES OU NON AVEC UN DE CES SYMBOLES



OU



AVEC un bouchon de sécurité enfant



pesticides, herbicides, huiles de moteur, silicone

À DÉPOSER AU RECYPARC

Repeindre sainement son intérieur



Zéro déchet dangereux !



PRÉFÉRER LES PEINTURES NATURELLES

Composées de substances telles que l'huile de lin, la caséine, la craie ou encore l'argile, elles sont la meilleure option pour votre santé et l'environnement.



PROLONGER LA DURÉE DE VIE DE VOTRE PEINTURE

Choisissez une peinture appropriée à son usage (intérieur, extérieur, pièce d'eau...) et nettoyez vos murs au préalable pour leur assurer une bonne tenue.



?

- Différents **labels** tels que l'écolabel européen, l'ange bleu ou encore Nature-Plus peuvent vous aider dans vos choix. Pour en savoir plus, consultez le dossier d'écoconso sur les peintures
- <https://www.ecoconso.be/fr/Et-pour-quoi-pas-les-peintures>



PRÉFÉRER LES PEINTURES À L'EAU

Elles contiennent moins de Composés Organiques Volatiles (COV), néfastes pour votre santé. Elles évitent aussi l'utilisation de diluants toxiques comme le white spirit. Parmi les peintures à l'eau, préférez les acryliques aux vinyliques (composées de PVC).



TESTER

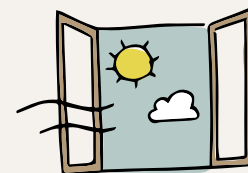
Effectuez un test sur une portion de mur pour éviter une erreur.



LA JUSTE QUANTITÉ

Évaluez au mieux vos besoins en peinture en vous référant à la notice sur le pot. Des calculateurs existent sur internet pour vous aider.

🗨 Pour aller plus loin, voir p 19

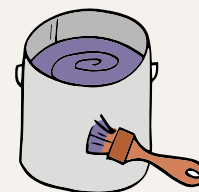


BON À SAVOIR

- Ventilez! Pendant que vous peignez mais aussi après pour limiter l'exposition aux Composés Organiques Volatiles (COV).
- Si vous utilisez une peinture nécessitant l'usage de diluant autre que de l'eau, les restes de peinture mélangés au diluant doivent aussi être apportés au recyparc.



- **Ne jetez jamais vos diluants usagés ou restes de peintures dans l'évier, les WC ou les égouts.**



PEINTURE À LA FARINE

Et pourquoi pas fabriquer sa propre peinture à la farine? Également appelée « peinture suédoise », elle est idéale pour les boiseries intérieures et extérieures.

🗨 Pour aller plus loin, voir p 19



L'utilisation d'insecticides domestiques participe aussi à la pollution de votre intérieur en raison de leurs composants souvent dangereux pour la santé.



DES ASTUCES SIMPLES



Pas de tentation!

Beaucoup d'insectes sont attirés par les restes de nourriture et l'eau stagnante. Veillez donc à ne pas laisser traîner de nourriture ou d'assiettes sales, vérifiez l'absence d'humidité dans vos réserves alimentaires... Mieux vaut prévenir!



La tapette à mouches et les barrières

La chasse à la tapette reste le moyen d'extermination le plus écologique. Les moustiquaires aux portes, fenêtres et lits sont aussi des barrières physiques efficaces. Deux gouttes d'huile essentielle de citronnelle sur un mouchoir posé sur la table de nuit ou un bouquet tiendront les indésirés à distance.



Lumière!

Pour éloigner les mouches et moustiques le soir, éteignez la lumière, ouvrez la porte et allumez dans la pièce voisine, ils se dirigeront vers la lumière. Vous pouvez aussi tester des répulsifs comme la lavande, l'ail, le clou de girofle...



Pour vous débarrasser des fourmis

Nettoyez leur chemin de passage avec un peu d'eau savonneuse.



Contre les mites

Lavande et bois de cèdre feront des merveilles dans vos armoires.



Les **aérosols d'insecticides** sont à apporter au recyparc dans le flux des DSM (Déchets Spéciaux des Ménages), comme tous les aérosols à l'exception des aérosols cosmétiques (déodorant, laque à cheveux...), alimentaires (bombe de crème fraîche...) ou de ménage dépoussiérants... qui peuvent rejoindre les déchets PMC (voir page 5).

Les parfums contenus dans les produits pour l'intérieur sont très volatils et se dispersent rapidement dans l'air. Rhinites, problèmes d'asthme, migraines et allergies cutanées peuvent en être les conséquences. Notre consommation de détergents en tout genre nous a conditionnés à associer de bonnes odeurs comme la lavande, le citron ou le pin à l'idée du propre mais il s'agit-là de parfums de synthèse qui participent à la pollution intérieure des habitations.

POUR DÉSODORISER VOTRE INTÉRIEUR

Parfumez naturellement

Avec une pomme d'ambre (orange piquée de clous de girofle), des petits sacs de toile avec des épices naturelles, des fleurs séchées, un coton imbibé d'huiles essentielles,...

Ventilez!

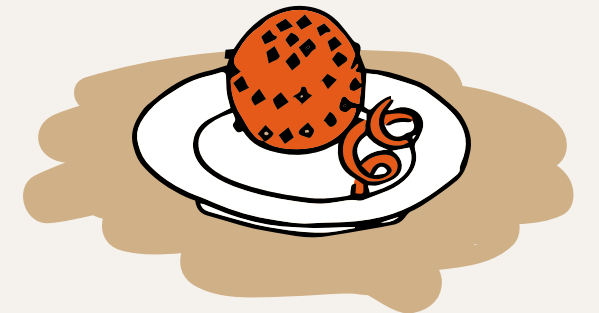
En aérant votre maison quotidiennement, même en hiver, pour évacuer les odeurs mais aussi les substances dangereuses qui s'y accumulent.

LES HUILES ESSENTIELLES

Très efficaces et populaires pour apporter une touche odorante à votre intérieur, les huiles essentielles vous offrent une large palette olfactive. Attention: il s'agit aussi de composés très concentrés avec de réelles propriétés thérapeutiques (antivirale, antiseptique...). La prudence est donc de mise, notamment pour les femmes enceintes et les enfants en bas âge. N'hésitez pas à vous faire conseiller (pharmacies, magasins spécialisés...).

Attention!

Un produit dit « naturel » n'est pas toujours inoffensif, vérifiez toujours la composition sur l'étiquette.



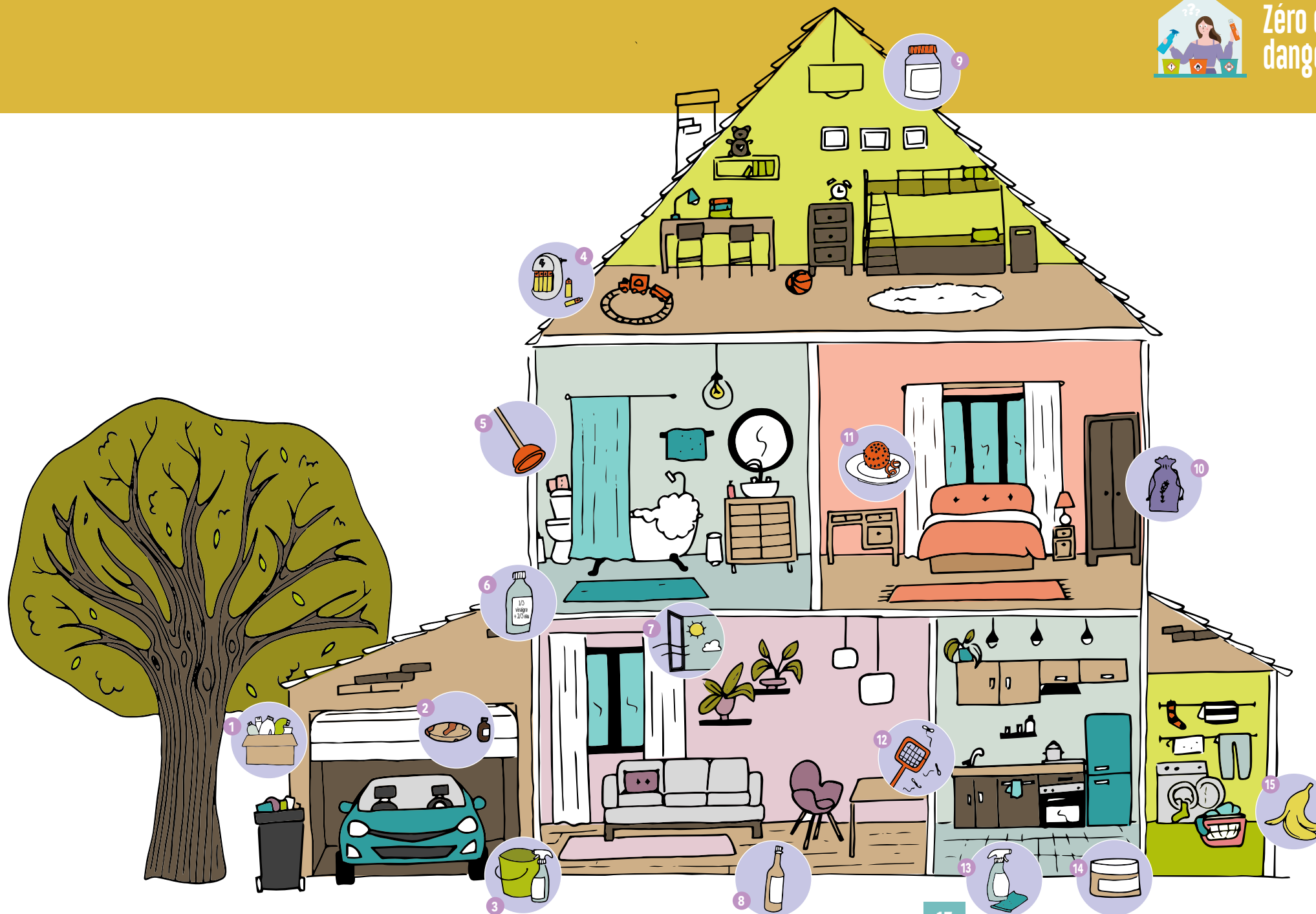
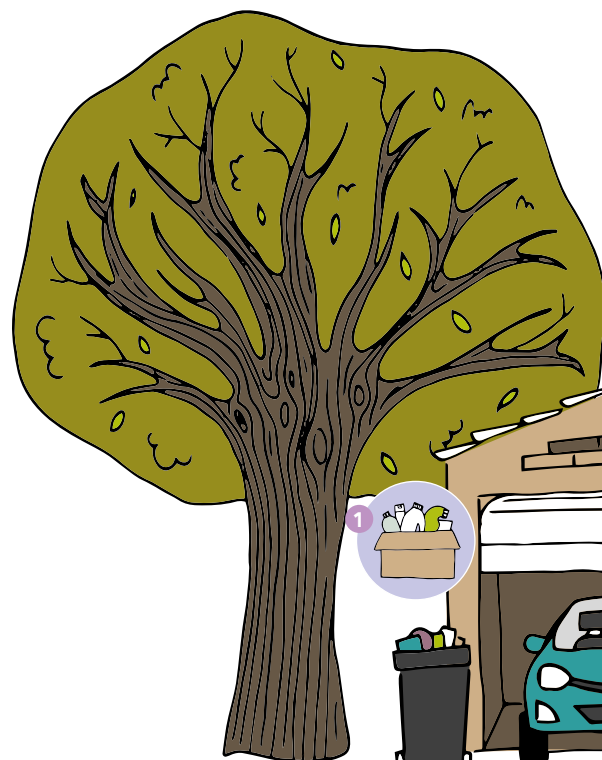
En route pour zéro déchet dangereux



Zéro déchet dangereux !

Les alternatives aux produits dangereux dans la maison:

- 1 Déchets «spéciaux» (voir p. 8) et leurs emballages: à apporter au recyparc
- 2 Désodorisant voiture: galet d'argile + huile essentielle
- 3 Nettoyant jantes écologique: vinaigre blanc
- 4 Piles rechargeables
- 5 Ventouse
- 6 Anticalcaire fait maison: 1/3 vinaigre + 2/3 eau
- 7 Aérer
- 8 Protection naturelle du bois: huile de lin
- 9 Détachant peinture murale: 250 gr bicarbonate + 50 gr sel + 1 cs savon + 15 gouttes d'huile essentielle + 1/2 verre d'eau
- 10 Antimite naturel: lavande
- 11 Parfum d'intérieur: pomme d'ambre
- 12 Insecticide non toxique: tapette
- 13 Nettoyant multi-usage fait maison: 2 cs savon naturel + 1 cs bicarbonate + 1 l eau
- 14 Nettoie four: bicarbonate de soude
- 15 Cirage: intérieur peau de banane



Que faire des **déchets spéciaux** des ménages ?



Zéro déchet
dangereux !

Jamais à la poubelle ni dans les WC, l'évier ou l'égout! Les produits dangereux doivent être ramenés au recyparc, dans les DSM*.

* Déchets Spéciaux des Ménages

ACCEPTÉS

- Produits de bricolage: peintures, vernis, colles, résines etc.
- Produits de jardinage: pesticides, engrais, herbicides, pulvérisateurs, etc.
- Produits d'entretien agressifs: déboucheurs, décapants, etc.
- Seringues (contidionnées dans un emballage rigide et fermé)
- Déchets chimiques: whitespirit, solvants etc.
- Aérosols (non alimentaires, non cosmétiques)
- Bouteilles en verre ayant contenu des produits chimiques
- Bonbonnes de gaz non rechargeables de type «camping-gaz»
- Boues de dégraisseurs (dans un seau de 10 kg max, fermé, et mélangées avec du sable)
- Eau mélangée avec du mazout, max 10 litres
- Soude caustique
- Batteries de voiture
- Radiographies médicales
- Cartouches d'encre et toners
- Extincteurs ménagers



16

Pour les conserver en toute sécurité, réservez chez vous un emplacement sec et aéré, hors de portée des enfants et des animaux. Conservez-les autant que possible dans leur emballage d'origine et ne les mélangez jamais entre eux.

REFUSÉS ET À METTRE DANS...

- Bonbonnes de propane et autres gaz
 - ▶ **Distributeur (sauf bonbonne non rechargeable type « camping-gaz»)**
- Contenants de plus de 20 kg ou de 20 litres
- Déchets spéciaux à usage professionnel
- Déchets hospitaliers
 - ▶ **Récupérateur privé**
- Médicaments (sans notice ni boîte en carton)
 - ▶ **Pharmacies**
- Produits explosifs
 - ▶ **Contactez le 112 qui fera appel au service de déminage**
- Poches de dialyse
- Produits cosmétiques
- Bougies
 - ▶ **Collecte des déchets résiduels en porte-à-porte**



Vous avez un doute?

Adressez-vous au **préposé du recyparc**, il vous aiguillera volontiers.

17

LES RÈGLES DE BASE



Limitez le nombre de produits

Quelques produits de base (savon naturel, vinaigre, produits écolabellisés...), un nettoyage régulier, de l'eau chaude et hop, le tour est joué.



A-é-r-e-z!

On ne le dira jamais assez, l'aération est primordiale pour une maison saine. Ouvrez la fenêtre en grand pendant 15 minutes, une à deux fois par jour, particulièrement dans des pièces plus humides comme la cuisine ou la salle de bain.



Canalisations bouchées?

Astuce : utilisez la ventouse avec l'évier rempli d'eau. Au besoin, démontez le siphon pour enlever les saletés et tant que vous y êtes, vérifiez l'état des joints.

Placez une crêpe sur l'évier de la cuisine, ne jetez pas n'importe quoi dans les WC (lingettes, tampons, coton-tige...) et enlevez régulièrement les cheveux de la douche et de la baignoire, cela vous évitera bien des débouchages ! Si une intervention plus musclée est indispensable, privilégiez des déboucheurs biologiques.



Halte au gaspillage

Savez-vous qu'augmenter la dose de produit n'augmente pas l'efficacité? Alors, respectez les prescriptions de dosage, en plus vous ferez des économies!



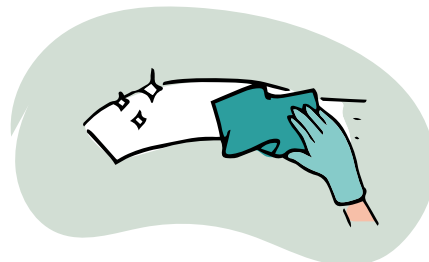
Lisez les étiquettes

Les symboles de danger vous aideront dans vos choix (voir page 6) ainsi que la présence de certains labels comme Ecocert ou l'écolabel européen.



La microfibre, votre meilleure alliée!

Elle évite jusqu'à 1.000 lingettes jetables qui sont souvent imprégnées de produits de synthèse. Poussières, graisses, liquides, elle n'a peur de rien, même sur des surfaces fragiles. Lavable en machine (sans adoucissant ni séchoir), elle vous accompagnera longtemps.



Plus d'infos et d'alternatives pour un quotidien plus sain? Il existe une foule de sites et références pour vous aider.

- ▶ **TÉLÉCHARGEMENT DE LA BROCHURE ET COMPLÉMENTS D'INFOS:** magde.be/actus/zero-dechet-dangereux/
- ▶ **TUTO ZÉRO DÉCHET:** magde.be/kitZD
- ▶ **RECETTES ET ASTUCES POUR LE MÉNAGE:** www.ecoconso.be/sites/default/files/Remue--menage_en_livret.pdf
- ▶ **PICTOGRAMMES DE DANGER:** www.centreatipoisons.be/autre/tiquettes
- ▶ **COMPRENDRE LES SYMBOLES:** www.symboldanger.be/fr
- ▶ **GUIDE DES LABELS DE DURABILITÉ ET DES PRODUITS DURABLES:** labelinfo.be
- ▶ **ÉVALUER LES QUANTITÉS DE PEINTURE:** <https://calculis.net/peinture>

IPALLE

Intercommunale de gestion
de l'environnement
069 84 59 88
compost@ipalle.be
www.ipalle.be

in BW

Votre partenaire
économique et
environnemental en
Brabant wallon
067 21 71 11
direction@inbw.be
www.inbw.be

INTRADEL

Intercommunale de
traitement des déchets en
région liégeoise
04 240 74 74
info@intradel.be
www.intradel.be

HYGEA

Intercommunale de gestion
environnementale
065 87 90 90
hygea@hygea.be
www.hygea.be

Tibi

Intercommunale de gestion
intégrée des déchets dans
la région de Charleroi
0800/94 234
info@tibi.be
www.tibi.be

BEP Environnement

Bureau Economique de la
Province de Namur
081 71 82 11
environnement@bep.be
www.bep-environnement.be

IDELUX Environnement

Gestionnaire
de vos déchets
063 23 18 11
idelux@idelux.be
www.idelux.be

Zéro déchet dangereux!

Moins de produits dangereux pour moins
de déchets spéciaux et moins de pollution.

Avec le soutien de
la



Wallonie

